

使用 说 明

APM32F103R8 MINI

版 本：V1.1

1. 性能特点

- 32 位 Arm® Cortex® -M3 内核
- 最高工作频率：96MHz
- Flash: 64KB
- SRAM: 20KB

2. 板上资源

- USB: 1 (Type B)
- JTAG/SWD: 1
- LED: 2
- KEY: 2
- RESET KEY: 1
- GPIO: 45
- USART: 1 (可通过跳帽选择 USART1 或 USART2)

3. 开始

- 1) 确保 J6、J7、J8、J9、J10 的跳帽都已连接
- 2) 使用 USB Type B 线连接开发板上的 USB 到 PC，并给开发板供电
- 3) 使用 JTAG/SWD 接口连接仿真器进行 MCU 烧录调试

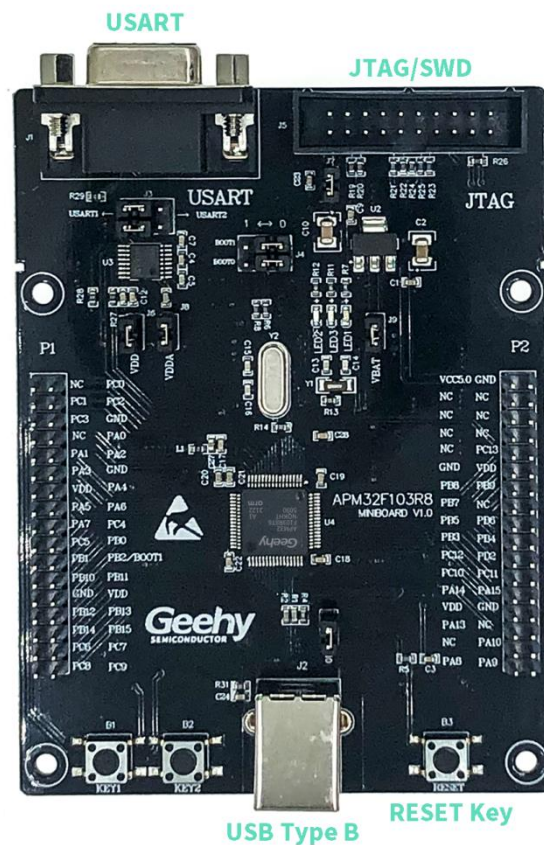
4. 系统需求

- Windows OS (7/8/10)

5. 开发工具

- Keil: MDK-ARM

6. 外观



7. 原理图

参考《APM32F103R8 MINIBOARD V1.0.PDF》